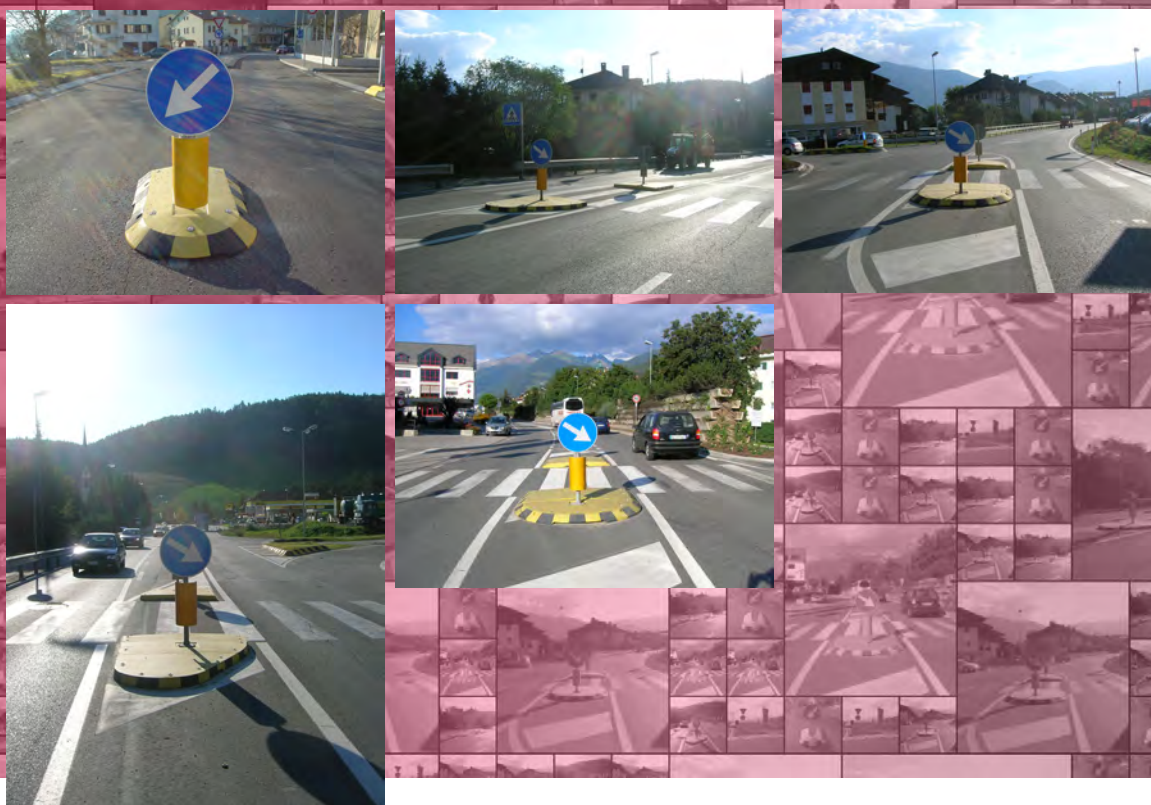


LüFT

Isole spartitraffico di deviazione



Isole spartitraffico di deviazione

Ideali per la realizzazione di isole salvagente, isole di deviazione, isole a protezione di corsie di accumolo o di svolta, isole spartitraffico. Abbiamo ideato quest'isola di deviazione, per la divisione, il rallentamento e la sicurezza del traffico tanto per il centro strada che per attraversamenti pedonali o per restringimenti laterali della carreggiata.

La posa in opera è semplice da realizzare: appoggiare gli elementi sul piano stradale, fissare con tasselli, montare il palo con segnale e bussola.

Un altro prodotto innovativo della nostra gamma, che da oltre 15 anni riscontra grande successo, è l'isola spartitraffico classica già in produzione dal 1990.

Il materiale utilizzato è gomma riciclata rigenerata che conferisce ai prodotti una grande robustezza e durabilità nel tempo.

La superficie viene trattata tramite verniciatura a fiamma, sistema ecologico e duraturo.

Su ogni elemento viene applicata una post-spruzzatura di microsferine di vetro che ne aumenta notevolmente la visibilità notturna.

Ogni elemento e' disponibile in giallo, nero, rosso, bianco e grigio con verniciatura tramite polveri retroriflettenti applicate a fiamma.

Sono disponibili come accessori paletti ribaltabili con attacco a molla per segnali di obbligo.

